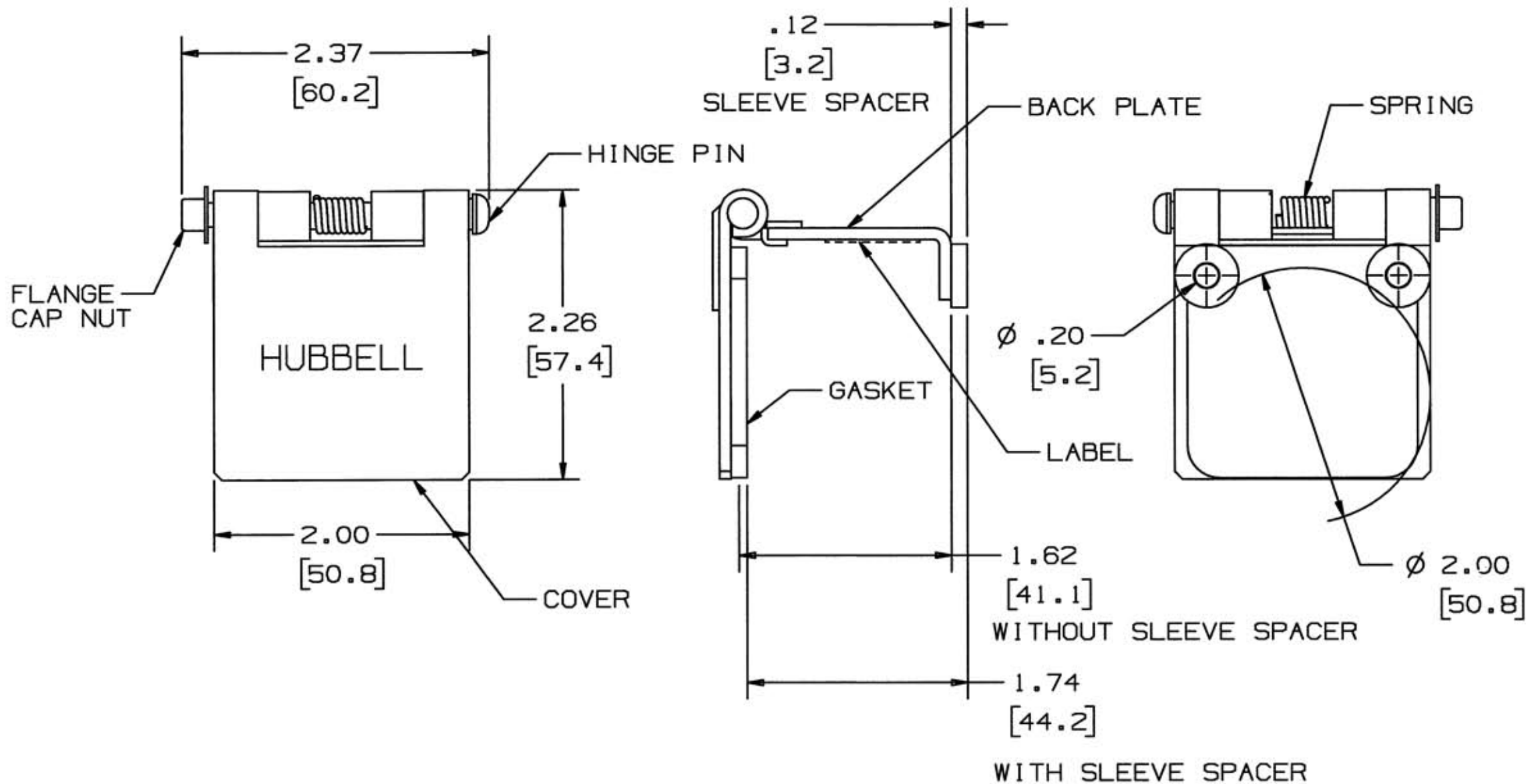


M-8925 2



- NOTES:
1. DIMENSIONS ARE INCHES $\pm .02$
[mm] $\pm .5$
 2. COVER IS SELF CLOSING WHEN INSTALLED
 3. UL/c-UL ENCLOSURE TYPE 3R,
SEE INSTRUCTION SHEET

| HUBBELL CAT. NO. | COLOR |
|------------------|--------|
| HBLSCBK | BLACK |
| HBLSCW | WHITE |
| HBLSCGN | GREEN |
| HBLSCBR | RED |
| HBLSCBL | BLUE |
| HBLSCO | ORANGE |
| HBLSCBN | BROWN |
| HBLSCY | YELLOW |

LIST OF PARTS

| DESCRIPTION | MATERIAL | FINISH |
|----------------|------------------|------------------|
| BACKPLATE | STEEL | ZINC & SEE TABLE |
| COVER | STEEL | ZINC & SEE TABLE |
| SPRING | STANLESS | PASSIVATE |
| HINGE PIN | STEEL | ZINC |
| FLANGE CAP NUT | STEEL | ZINC |
| SLEEVE SPACER | NYLON | BLACK |
| GASKET | CLOSED CELL FOAM | BLACK |
| LABEL | MYLAR | SILVER |

| SYMBOL | REVISIONS | APP | DATE |
|--------|---|-----|---------|
| 2 | UPDATED ASSEMBLY PER DCN 11484 MJM TwB | TWB | 1/17/05 |
| 1 | RELEASED PER DCN 10992 MJM TB | TWB | 6/25/03 |

THE DESIGN AND DIMENSIONS OF THE PRODUCT SHOWN ON THIS DRAWING ARE SUBJECT TO CHANGE WITHOUT NOTICE

TITLE SINGLE POLE SNAP BACK COVER

| | | |
|---------------------------------------|---|--------------|
| TOLERANCES UNLESS OTHERWISE SPECIFIED | WIRING DEVICE-KELLEMS HUBBELL INCORPORATED BRIDGEPORT, CT | |
| FRACTIONS $\pm 1/64$ | DR. BY TwB | APP. BY |
| DECIMALS $\pm .005$ | TR. BY | SCALE 1:1 |
| ANGLES $\pm 2'$ | CHK'D BY | DATE 6/11/03 |

DIMENSION SHEET FOR CAT. NO.

REPAIRABLE NON-REPAIRABLE

B

M-8925

N

HUBBELL SINGLE POLE SNAP BACK COVER - Enclosures Types 3, 3S, 3R

Installation Instructions

GENERAL INFORMATION

English

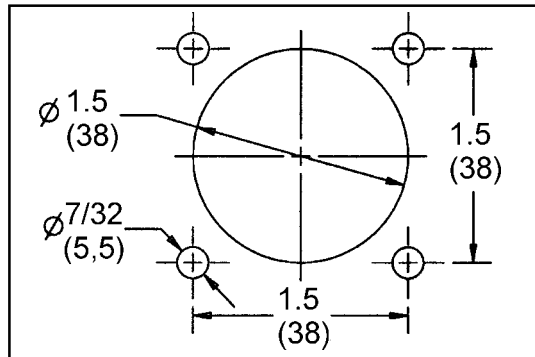
Enclosure Type ratings are only maintained when installed as stated below, with HUBBELL Single Pole Receptacles on an enclosure surface of similar rating.

CAUTION: Ensure adequate clearance between conductor components & enclosure fasteners.

CAUTION: Magnetic ferrous enclosure mounting surfaces can generate heat from inductive fields.

INSTALLATION

1. **Cut** the hole pattern shown, in an **1/8" (3.2mm)** thick enclosure mounting surface.



2. **Select** what Snap Back Cover will be directly mounted on:
 - If on a **Receptacle**, install the two-supplied nylon washers, in-between the Snap Back Cover base & Receptacle flange, to shim height.
 - If on an **Enclosure** 1/8" (3.2mm) thick, discard the two-supplied nylon washers.
3. **Position** Snap Back Cover above Receptacle & label down.
4. **Secure** Snap Back Cover & Receptacle to the Enclosure with user-supplied #10 fasteners & lock washers.
5. **Tighten** fasteners until Snap Back Cover lid, seals squarely on Receptacle opening, do not over-tighten.

NOTICE: For **Wiring** of Single Pole Receptacle, see HUBBELL Instruction Sheet PD1899 "HUBBELL SINGLE POLE ELECTRICAL DEVICES".

COUVERCLE À RESSORT UN PÔLE DE HUBBELL - Boîtiers de types 3, 3S, 3R

Directives de montage

RENSEIGNEMENTS GÉNÉRAUX

Français

Les valeurs assignées du boîtier demeurent valides seulement s'il est installé conformément à ce qui suit avec des prises unipolaires HUBBELL et à la surface d'un boîtier de valeur assignée équivalente.

ATTENTION : S'assurer d'un jeu suffisant entre les pièces conductrices et les ferrures du boîtier.

ATTENTION : Les surfaces de montage ferromagnétiques des boîtiers peuvent produire de la chaleur en raison des champs inductifs.

MONTAGE

1. **Couper** l'ouverture illustrée dans la surface de montage d'un boîtier de **3,2 mm (1/8 po) d'épaisseur**.
2. **Sélectionner** le «Snap Back Cover» qui sera utilisé :
 - Pour une **prise**, installer les deux rondelles en nylon fournies entre la base du «Snap Back Cover» et la bride de la prise pour régler la hauteur.
 - Pour un **boîtier** de 3,2 mm (1/8 po) d'épaisseur, jeter les deux rondelles en nylon fournies.
3. **Positionner** le «Snap Back Cover» par dessus la prise et apposer l'étiquette.
4. **Fixer** le «Snap Back Cover» et la prise au boîtier avec les attaches et les rondelles de blocage n° 10 fournies par le client.
5. **Serrer** les attaches jusqu'à ce que le «Snap Back Cover» repose de façon étanche sur l'ouverture de la prise, sans toutefois exercer une pression excessive.

AVIS – Pour le **câblage** des prises unipolaires, consulter la notice PD1899 «DISPOSITIFS ÉLECTRIQUES HUBBELL UN PÔLE».

CUBIERTA DE RESORTE UN POLO DE HUBBELL - Cajas de tipos 3, 3S, 3R

Instrucciones de instalación

INFORMACIÓN GENERAL

Español

Las características de tipo de la caja sólo se mantienen cuando han sido instaladas como se indica a continuación, con los tomacorrientes unipolares de HUBBELL sobre la superficie de una caja de características semejantes.

¡CUIDADO! Asegurar un espacio suficiente entre los componentes de los conductores y las fijaciones de la caja.

¡CUIDADO! Las superficies de fijación ferromagnéticas de la caja pueden generar calor por los campos de inducción.

INSTALACIÓN

1. **Recortar** el hueco que se muestra en la plantilla sobre una superficie de fijación de la caja de **3,2 mm (1/8") de espesor**.
 2. **Seleccionar** el «Snap Back Cover» que se aplicará directamente encima:
 - Si es sobre un **tomacorriente**, instalar las dos arandelas de nylon provistas entre la base del «Snap Back Cover» y el borde del tomacorriente,
 - Si es sobre una **caja** de 3,2 mm (1/8") de espesor, descartar las dos arandelas de nylon provistas.
 3. **Colocar** el «Snap Back Cover» sobre el tomacorriente con la etiqueta hacia abajo.
 4. **Fijar** el «Snap Back Cover» y el tomacorriente a la caja con fijaciones #10 y arandelas dentadas provistas por el usuario.
 5. **Ajustar** las fijaciones hasta que el borde del «Snap Back Cover» cierre correctamente sobre la abertura del tomacorriente, sin ajustar demasiado.
- AVISO :** Para **cablear** el tomacorriente unipolar, ver las instrucciones de instalación de HUBBELL PD1899 : "ARTEFACTOS ELÉCTRICOS HUBBELL UN POLO".

HUBBELL DE MÉXICO garantiza este producto, de estar libre de defectos en materiales y mano de obra por un año a partir de su compra. Hubbell reparará o reemplazará el artículo a su juicio en un plazo de 60 días. Esta garantía no cubre desgastes por uso normal o daños ocasionados por accidente, mal uso, abuso o negligencia. El vendedor no otorga otras garantías y excluye expresamente daños incidentales o consecuenciales inherentes a su uso.

HUBBELL DE MÉXICO, S.A. DE C.V.

Av. Coyoacán # 1051
México, D.F. 03100

Tel.: (5)575 - 2022
Fax: (5)559 - 8626

